



# CFGGA de la Rivière-du-Nord

## TU VAS EN EXAMEN?

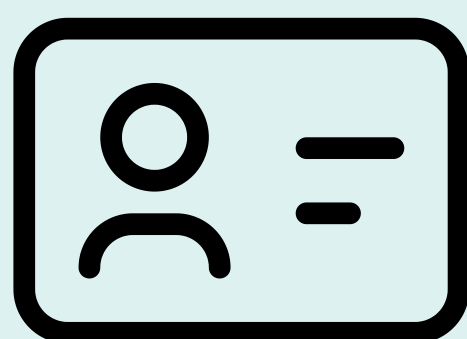
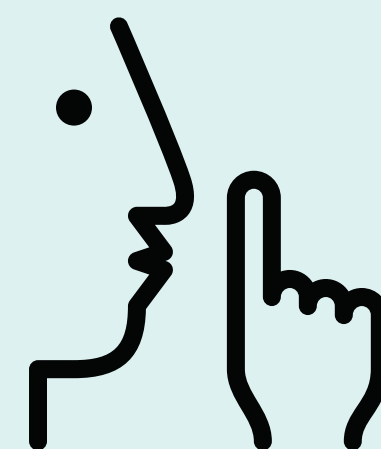


### ARRIVE À L'HEURE!

Si tu arrives en retard, tu ne pourras pas entrer en salle d'examen. Tu devras retourner en classe selon ton horaire régulier.

### CHUCHOTE!

En salle d'examen, fais le moins de bruit possible. C'est une question de respect.

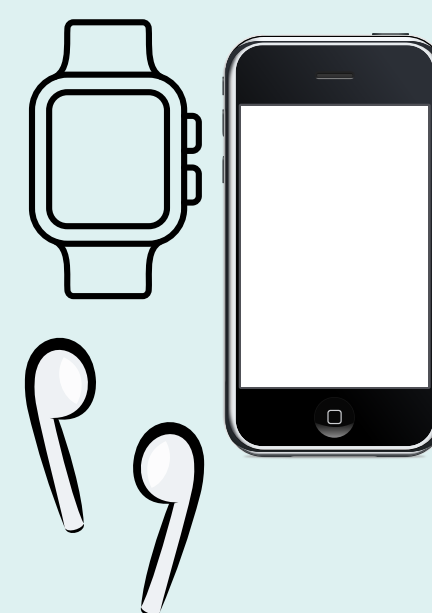


### IDENTIFICATION PERSONNELLE

Tu dois apporter une carte d'identité avec photo - même si la responsable te connaît. C'est OBLIGATOIRE.

### AUCUN APPAREIL ÉLECTRONIQUE!

Tu ne peux garder aucun appareil électronique sur toi une fois assis(e). Tu devras quitter la salle si la responsable voit un appareil sur toi (même s'il est dans tes poches, même s'il est fermé).



### EFFETS PERSONNELS DANS UN CASIER

Tu dois laisser TOUS tes effets personnels à l'extérieur ou dans un casier de la salle d'examen.

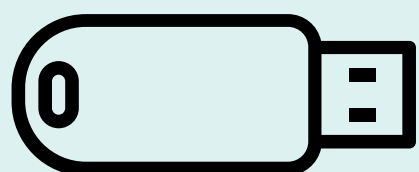
### VÉRIFICATION DE TON EXAMEN

Avant de commencer, vérifie si le sigle ET le type d'examen est le bon (par exemple, FRA-2101 écoute).



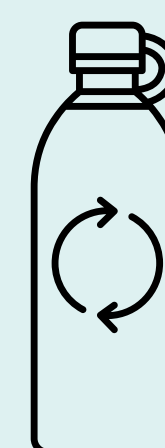
### VÉRIFICATION EXAMEN SUR ORDINATEUR

Si tu fais ton examen à l'aide d'un portable, tu dois sauvegarder ton travail sur une clé USB. Attends que la responsable imprime ton travail avant de tout fermer.



### BOUTEILLE HERMÉTIQUE

Tu peux apporter un breuvage dans une bouteille hermétique en salle d'examen. ATTENTION: tu ne pourras pas sortir pour aller aux toilettes une fois ton examen commencé.



### FIN DE TON EXAMEN!

Tu dois signer ton examen avant de le remettre à la responsable (avec ta feuille de notes et les feuilles brouillon utilisées).

### ON EST LÀ POUR TE SOUTENIR

Tu as d'autres questions? N'hésite pas à questionner tes profs sur le déroulement d'une session d'examen.

